

HUMANCAPITAL **360°**

SOLUCIÓN DE ANÁLISIS DE INFORMACIÓN
PARA EL ÁREA DE GESTIÓN HUMANA

¿QUE ES HUMANCAPITAL360 ?



HUMANCAPITAL360 ES UNA SOLUCIÓN QUE PROVEE INFORMACIÓN GERENCIAL Y ANALÍTICA SOBRE LOS DATOS DE PROCESO DE GESTIÓN HUMANA.

El objetivo principal que tiene HumanCapital360 es disponer de una mejor información a la gerencia de gestión humana convirtiendo los datos en información y la información en conocimiento para un mejor manejo del capital humano, esto se logra elevando el cociente analítico de la gerencia de gestión humana mediante el uso de las tecnologías de información representadas en HumanCapital360. Los usuarios de HumanCapital360 no solo utilizan la aplicación existente, sino que son miembros de una comunidad de analistas del

área de gestión humana la cual tiene como objetivo debatir nuevas formas de medir la información y al mismo tiempo emitir su retroalimentación para futuras mejoras del producto. A los clientes de HumanCapital360 le garantizamos al menos una nueva versión al año en la cual se incluyen nuevas funcionalidades u objetos de informaciones, corrección de inconvenientes (si existen) y mejoras en los procesos actuales. HumanCapital360 es una solución que provee información gerencial y analítica sobre los datos de proceso de gestión humana, basada principal-

mente en portales de información, gráficas e indicadores para medir el desempeño tanto de las entidades (Empresas, Departamentos, Empleados y Oficinas) como de los procesos (Nóminas, Ausentismo, Evaluación del Personal y Acciones del Personal), a través de una interface de fácil uso y con una vista de 360 grados de la información del capital humano, cubriendo la necesidad que tiene la gerencia de gestión humana de analizar de forma proactiva sus resultados sin necesidad de procesos manuales.

ANTECEDENTES

Cada día y con mayor frecuencia en el área de gestión humana cobra más importancia la necesidad de medir la gestión del capital humano, no es secreto que para las empresas sus empleados son el principal activo, entonces la pregunta es ¿Cómo lo medimos?, otro evento importante es que cada vez más la gerencia general/administra-

tiva/financiera le solicita más información a la gerencia de recursos humanos y en la mayoría de ocasiones esta información es solicitada en forma de gráficos e indicadores de desempeño, esta tarea en la mayoría de casos la gerencia de recursos humanos debe realizarla manualmente y de forma recurrente invirtiendo tiempo y

exponiéndose a cometer fallas involuntarias de carácter humano (como todo proceso que se hace de forma manual), otras preguntas importantes surgen en cuanto al análisis de los datos del área de recursos humanos son las siguientes:

¿CUAL ES SU PASIVO LABORAL ACTUAL?

¿CUALES SON SUS COSTOS POR HORA REALES?

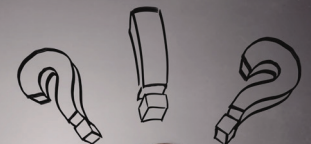
¿COMO ESTA VARIANDO SU INDICE DE ROTACIÓN?

¿COMO ESTA VARIANDO SU NOMINA?

¿ PUEDE CONSULTAR SUS EMPLEADOS EN PERIODOS PASADOS?

¿TIENE USTED UN TABLERO AUTOMÁTICO CON SUS INDICADORES DE GESTIÓN?

¿PUEDE USTED HACER CONSULTAS DE FORMA DINÁMICA E INDEPENDIENTE SOBRE LOS DATOS DE LA GESTIÓN HUMANA?



EL ALCANSE HUMANCAPITAL360



BENEFICIOS



- Al ser una aplicación analítica fabricada y conectada podemos implementar completamente en un periodo de 3 a 6 semanas (*).
- En la empresa se podrá compartir información a lo interno y externo con mayor facilidad y en diferentes formatos.
- La gerencia de gestión humana apoya y mejora su proceso de toma de decisión y al mismo tiempo puede actuar de manera proactiva en vez de manera reactiva ante diferentes situaciones de su área.



- Los usuarios acceden, de forma dinámica, fácil y rápida, a una serie de variables reportes e indicadores ya existentes los cuales corresponden a las mejores prácticas y que agregan un valor inmediato a la implementación.
- La gerencia de gestión humana queda empoderada de sus informaciones pudiendo mejorar sus conocimientos de los procesos y las entidades.



- No importa que existan múltiples sistemas y diferentes bases de datos el modelo de información es consolidado y ofrece una sola fuente de información homologada.
- La información en forma de gráficos ayudara a tener una comprensión rápida y abstracta de los resultados de los procesos.

*Algunas condiciones aplican

QUIÉNES SOMOS?

BA-Consulting es una empresa dedicada a proveer productos y servicios de inteligencia de negocio, planeación y presupuestos, análisis predictivo y sistemas de información gerencial, nuestra oferta se diferencia

en que proveemos soluciones analíticas fabricadas con conectores hacia los sistemas transaccionales más frecuentes y con esto reducimos los tiempos de implementación y a su vez los costos y los riesgos del

proyecto, nuestra persona cuenta con más de 10 años de experiencia en los productos y servicios que ofertamos. Visítenos y conozca más de nosotros en www.baconsulting.com.do



Acceda sus informaciones desde cualquier lugar mediante las disponibilidades de nuestras herramientas.



DISPONIBLE EN LA NUBE
DISPONIBLE EN FORMATO DE RENTA



BiAcademy
UNA MARCA DE BA-CONSULTING

TEMPORADA
2019

**ACADEMIA ESPECIALIZADA EN BUSINESS
INTELLIGENCE (BI) & ANALYTICS**



 www.baconsulting.com.do

 info@baconsulting.com.do

 809-729-8018

   [baconsultingrd](https://www.youtube.com/baconsultingrd)